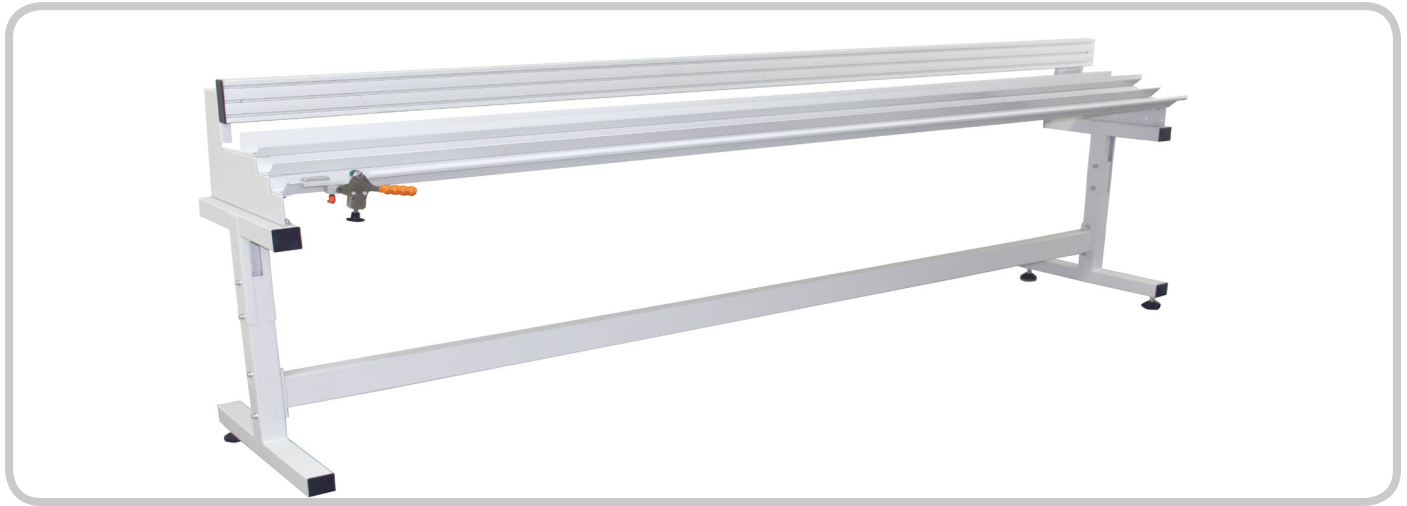


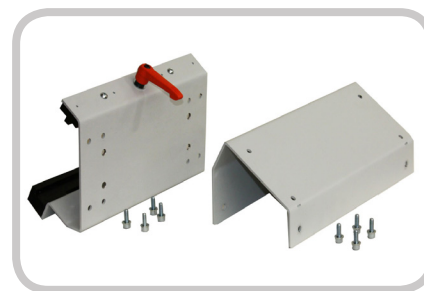
# Untergestell mit Ablagewannen für PRO-TWIST-BASIC



- Untergestell mit Ablagewannen für verdrehte und unverdrehte Leitungen
- Niederhalter zur einfachen Entnahme der unverdrillten Litzen
- Präzise Anbausets für die angetriebene Seite und Zugseite, mit Schnellspannsystem zur schnellen werkzeuglosen Einstellung der Zugseite für die unterschiedlichen zu verdrehenden Litzenlängen
- Grundgestell kann für bereits bestehende Geräte durch ein Anbausets ebenfalls eingesetzt werden



Spannschlitten Pneumatisch



Geräteadapter für  
Pro-Twist-Basic

## Technische Daten:

Maße in mm (LxBxH)	3100 x 610 x 1705
Max. Leitungslänge vor Verdrillen	2250 mm
Min. Leitungslänge vor Verdrillen	400 mm



Infotafel und Litzen -  
Niederhalter

Weblink

